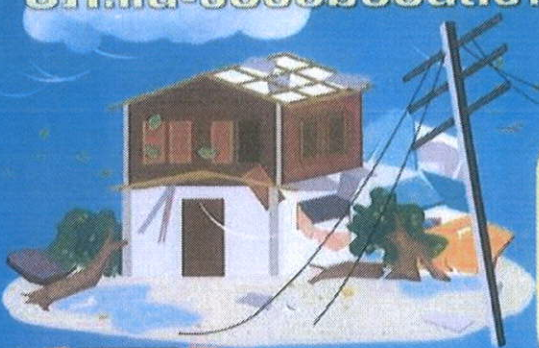


# ปก.แนะวิธีรับมืออันตรายจาก พายุฤดูร้อน

## ...ดำเนินชีวิตปลอดภัย



**ฤดูร้อน** เป็นช่วงที่หลายพื้นที่มักเกิดพายุฤดูร้อน สร้างความเสียหายต่ออาคารบ้านเรือน สิ่งปลูกสร้าง และพื้นที่การเกษตรจำนวนมาก เพื่อความปลอดภัย กระทรวงมหาดไทย โดยกรมป้องกันและบรรเทาสาธารณภัย (ปภ.) ขอแนะวิธีรับมือภัยอันตรายจากพายุฤดูร้อน ดังนี้

- ลักษณะอากาศในช่วงที่เกิดพายุฤดูร้อน
- สภาพอากาศแปรปรวน
- พายุฝนฟ้าคะนอง
- ลมกรรโชกแรง
- ฟ้าแลบ ฟ้าร้อง ฟ้าผ่า
- ลูกเห็บตกในบางพื้นที่

### การเตรียมรับมือกับพายุฤดูร้อน

ติดตามพยากรณ์อากาศและปฏิบัติตามประกาศเตือนภัยอย่างเคร่งครัด

ตัดแต่งกิ่งไม้และโค่นต้นไม้ที่เปราะบาง

ตรวจสอบบ้านเรือนและสิ่งปลูกสร้างให้อยู่ในสภาพมั่นคงแข็งแรง

จัดเก็บสิ่งของที่ปลิวลวได้ในที่มืดปิด

แจ้งหน่วยงานที่เกี่ยวข้องซ่อมแซมป้ายโฆษณาและเสาไฟฟ้าที่เสี่ยงต่อการโค่นล้ม

จัดทำที่กำบังหรือสิ่งปกคลุมพลผลัดทางการเกษตร

### การปฏิบัติตนให้ปลอดภัยจากพายุฤดูร้อน

#### กรณีอยู่ในอาคาร

- ปิดประตูและหน้าต่างให้มิดชิด เพื่อป้องกันแรงลมพัดสิ่งของเข้ามาในบ้านเรือน
- ไม่ใช้อุปกรณ์อิเล็กทรอนิกส์ อาทิ ทีวี โทรทัศน์ วิทยุ โทรศัพท์ เพราะเครื่องใช้อาจเสียหาย และผู้ใช้งานได้รับอันตรายจากไฟฟ้า
- ไม่อยู่บริเวณ ผนัง ดาดฟ้า ใต้ชายคา หรือด้านนอกของอาคาร เพราะเสี่ยงต่อการถูกฟ้าผ่า
- ไม่อยู่ใกล้เสาต้นสูง หลังคา กระจก หรือกระจก เพราะอาจได้รับบาดเจ็บเมื่อลูกเห็บตกใส่

#### กรณีอยู่กลางแจ้ง

- ไม่หลบใต้ต้นไม้ใหญ่ ใต้ป้ายโฆษณา เสาไฟฟ้า หรือสิ่งปลูกสร้างที่ไม่มั่นคงแข็งแรง
- ไม่พกพาหรือสวมใส่เครื่องประดับประเภทเงิน ทอง นาก รวมถึงสร้อยที่นิยดเป็นโลหะ
- ไม่อยู่ใกล้สระน้ำ ตู้โทรศัพท์สาธารณะ เพื่อป้องกันอันตรายจากการถูกฟ้าผ่า
- งดใช้อุปกรณ์ไฟฟ้าและเครื่องมือสื่อสารทุกชนิด เพื่อลดความเสี่ยงต่อการถูกฟ้าผ่า

การหมั่นติดตามพยากรณ์อากาศ การตรวจสอบสภาพบ้านเรือนให้อยู่ในสภาพแข็งแรง และการเรียนรู้วิธีการปฏิบัติตนเมื่อเกิดพายุฤดูร้อน จะช่วยให้การดำเนินชีวิตในช่วงฤดูร้อนเป็นไปด้วยความปลอดภัย